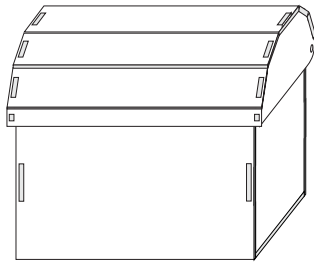


Após montado o seu baú ficará conforme a figura abaixo.



BAÚ



Este kit contém:

- 1 - Fundo (A)
- 2 - Laterais (B)
- 1 - Frente (C)
- 1 - Base (D)

- 2 - Laterais de tampa (E)
- 1 - Tira Larga (F)
- 4 - Tiras Médias (G)
- 1 - Tira Fina (H)

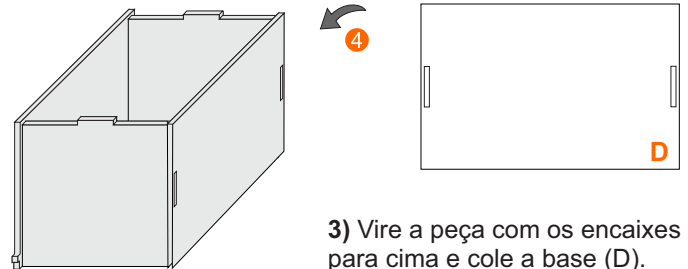
ver. 01 04/13



www.arteponto1.com.br

COMO MONTAR SEU BAÚ

- 1) Este kit contém 13 peças. Sugerimos a utilização de cola branca para a colagem.
- 2) Faça uma montagem inicial **sem** cola, para entender o processo de encaixes.
- 3) Siga a sequência de montagem conforme as imagens a seguir.



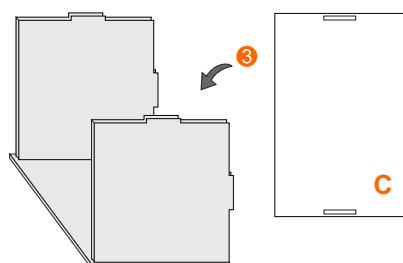
- 3) Vire a peça com os encaixes para cima e cole a base (D).

ESQUEMA DE MONTAGEM

MONTAGEM DO BAÚ

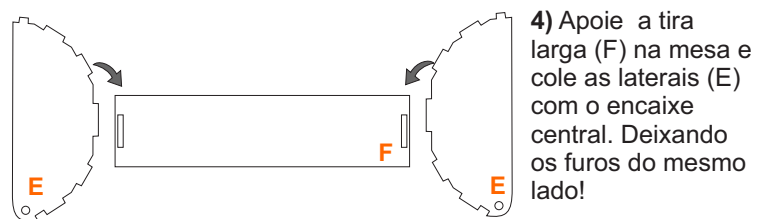


- 1) Apoie o fundo (A) sobre a mesa. Nele cole as laterais (B).



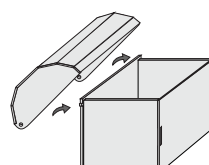
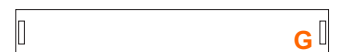
- 2) Agora, fixe a frente (C), conforme a figura ao lado.

MONTAGEM DA TAMPA



- 4) Apoie a tira larga (F) na mesa e cole as laterais (E) com o encaixe central. Deixando os furos do mesmo lado!

- 5) Com cuidado, vire a peça conforme a figura ao lado. Nela cole as 4 laterais médias (G). Por último, na parte oposta aos furos cole a tira fina (H).



- 6) Ao terminar as duas peças, encaixe os furos da tampa nos pinos do corpo do baú.